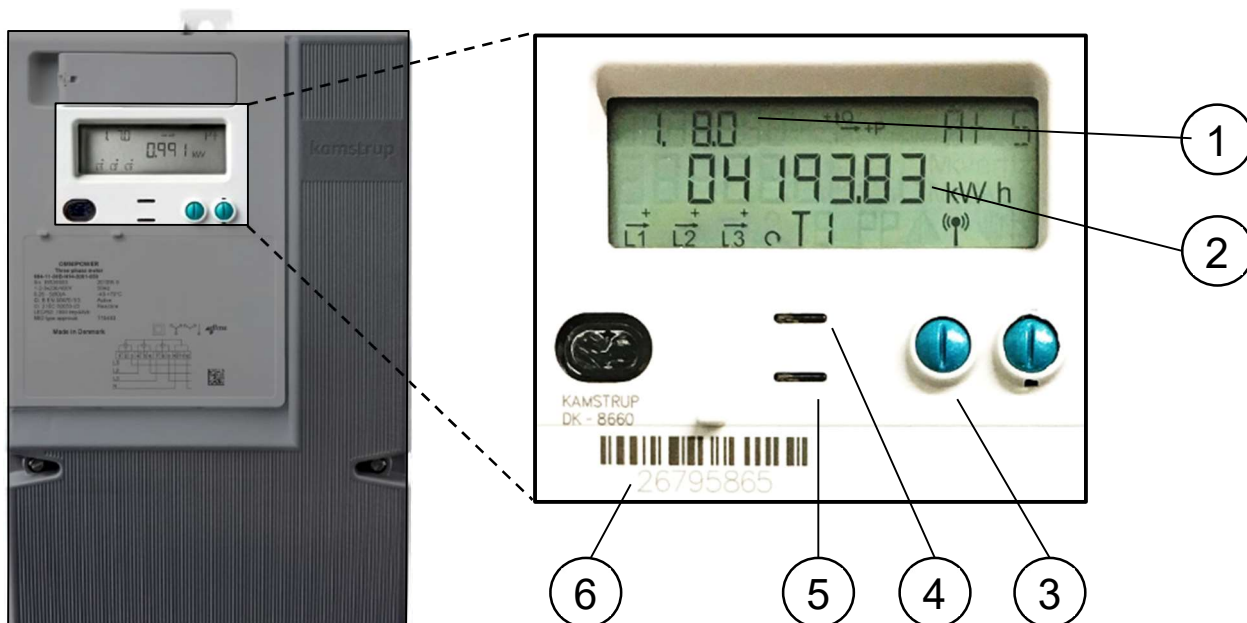


## Anleitung Elektronischer Zähler – Kamstrup OMNIPOWER



- 1: 3-stelliger OBIS Code der aktuell angezeigten Messgröße
- 2: Wert der jeweiligen Messgröße inkl. Einheit
- 3: Taste zum Wechseln der angezeigten Messgröße und Schließen des Breakers
- 4: LED1 GELB (zeigt aktiven Stromverbrauch an)
- 5: LED2 ROT (zeigt Abschaltung der Anlage an. Wenn sie blinkt, kann durch Drücken der TASTE 3 (ca. 10 Sekunden), die Anlage wieder einschalten werden)
- 6: Gerätenummer

Die Anzeige am Display schaltet alle 10 s automatisch um. Durch Drücken der Taste 3, kann man manuell durch die einzelnen Anzeigen navigieren.

OBIS	Inhalt
1.8.0	Zeigt den absoluten Verbrauch gesamt in kWh
1.8.1	Zeigt den absoluten Verbrauch am Tag (06:00-22:00) in kWh
1.8.2	Zeigt den absoluten Verbrauch in der Nacht (22:00-06:00) in kWh
2.8.0	Zeigt die absolute Rücklieferung gesamt in kWh
2.8.1	Zeigt den absoluten Rücklieferung am Tag (06:00-22:00) in kWh
2.8.2	Zeigt den absoluten Rücklieferung in der Nacht (22:00-06:00) in kWh
1.6.0	Maximale Leistung in kW im aktuellen Monat (Verbrauch)
2.6.0	Maximale Leistung in kW im aktuellen Monat (Rücklieferung)
1.7.0	Aktuelle Leistung in kW (Verbrauch)
2.7.0	Aktuelle Leistung in kW (Rücklieferung)
3.8.0	Zeigt den absoluten Verbrauch an Blindenergie in kVarh
4.8.0	Zeigt die absolute Rücklieferung an Blindenergie in kVarh
96.1.1	Gerätenummer des Zählers
1.0.0	Zeigt die aktuelle Uhrzeit